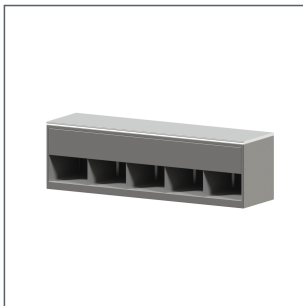




SITOVER-BANK MIT WECHSELSEITIGEN SCHUHFÄCHERN IN JE 1 EBENE

aus Edelstahl 1.4301, Oberfläche Mattschliff gebürstet, für Personalschleusen in pharmazeutischen und lebensmittelverarbeitenden Betrieben, doppelschaliger Korpus mit einschaligen Fachböden (Materialstärke 1,5 mm), Sockelhöhe 51,5 mm, Sitzfläche mit Auflage aus PE 500 Farbe weiß Materialstärke 20 mm zur Verringerung der Kontaktkälte beim Sitzen, Schuhfächer wechselseitig übereinander angeordnet - obere Fachreihe zur einen, untere Fachreihe zur anderen Seite geöffnet, getrennte Einstellmöglichkeit für reines Schuhwerk auf der einen und unreines Schuhwerk auf der anderen Seite, Innenraum auf Anfrage auch reinraumgerecht versiegelt lieferbar (Mehrpreis)



PRODUKTDETAILS

Artikelnummer: **SOB_WS2R_12-40-45_PE**

Maße (B x T x H): 1200 x 400 x 450 mm, 4 Schuhfächer je Seite, Fachmaße (B x T x H): 289 x 398 x 176 mm



Artikelnummer: **SOB_WS2R_15-40-45_PE**

Maße (B x T x H): 1500 x 400 x 450 mm, 5 Schuhfächer je Seite, Fachmaße (B x T x H): 291 x 398 x 176 mm

Artikelnummer: **SOB_WS2R_18-40-45_PE**

Maße (B x T x H): 1800 x 400 x 450 mm, 6 Schuhfächer je Seite, Fachmaße (B x T x H): 292 x 398 x 176 mm



Artikelnummer: **SOB_WS2R_21-40-45_PE**

Maße (B x T x H): 2100 x 400 x 450 mm, 7 Schuhfächer je Seite, Fachmaße (B x T x H): 293 x 398 x 176 mm

Artikelnummer: **SOB_WS2R_PE_SON**

Sonderanfertigung, Maße (B x T x H) nach Kundenwunsch (bitte angeben)

FRIEDRICH SAILER GMBH

Memminger Str. 55
89231 Neu-Ulm
Bayern / Deutschland

www.friedrich-sailer.de
info@friedrich-sailer.de
+49 [0] 731 98 59 0-0