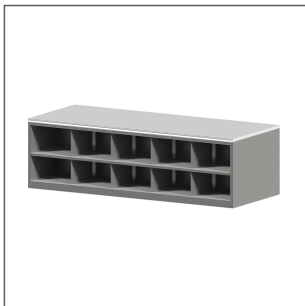


SITOVER-BANK MIT BEIDSEITIGEN SCHUHFÄCHERN IN JE 2 EBENEN

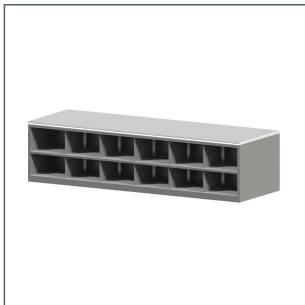
aus Edelstahl 1.4301, Oberfläche Mattschliff gebürstet, für Personalschleusen in pharmazeutischen und lebensmittelverarbeitenden Betrieben, doppelschaliger Korpus mit einschaligen Fachböden (Materialstärke 1,5 mm), Sockelhöhe 51,5 mm, Sitzfläche mit Auflage aus PE 500 Farbe weiß Materialstärke 20 mm zur Verringerung der Kontaktkälte beim Sitzen, besonders hygienische Ausführung mit im hinteren Bereich verkürzten Zwischenböden für eine leichtere Reinigbarkeit der Fächer, Schuhfächer auf beiden Seiten in je 2 Etagen angeordnet, getrennte Einstellmöglichkeit für reines Schuhwerk auf der einen und unreines Schuhwerk auf der anderen Seite, Innenraum auf Anfrage auch reinraumgerecht versiegelt lieferbar (Mehrpreis)



PRODUKTDETAILS

Artikelnummer: **SOB_BS2R_12-60-45_PE**

Maße (B x T x H): 1200 x 600 x 450 mm, je Seite 8 Schuhfächer auf 2 Ebenen, Fachmaße (B x T x H): 289 x 289 x 176 (obere Reihe) / 159 (untere Reihe) mm

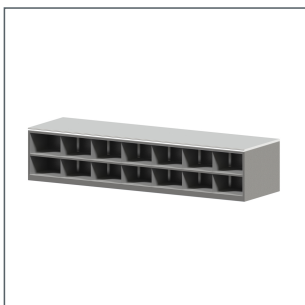


Artikelnummer: **SOB_BS2R_15-60-45_PE**

Maße (B x T x H): 1500 x 600 x 450 mm, je Seite 10 Schuhfächer auf 2 Ebenen, Fachmaße (B x T x H): 291 x 289 x 176 (obere Reihe) / 159 (untere Reihe) mm

Artikelnummer: **SOB_BS2R_18-60-45_PE**

Maße (B x T x H): 1800 x 600 x 450 mm, je Seite 12 Schuhfächer auf 2 Ebenen, Fachmaße (B x T x H): 292 x 289 x 176 (obere Reihe) / 159 (untere Reihe) mm



Artikelnummer: **SOB_BS2R_21-60-45_PE**

Maße (B x T x H): 2100 x 600 x 450 mm, je Seite 14 Schuhfächer auf 2 Ebenen, Fachmaße (B x T x H): 293 x 289 x 176 (obere Reihe) / 159 (untere Reihe) mm

Artikelnummer: **SOB_BS2R_PE_SON**

Sonderanfertigung, Maße (B x T x H) nach Kundenwunsch (bitte angeben)

FRIEDRICH SAILER GMBH

Memminger Str. 55
89231 Neu-Ulm
Bayern / Deutschland

www.friedrich-sailer.de
info@friedrich-sailer.de
+49 [0] 731 98 59 0-0