



SPENDER FÜR ARMÜBERZIEHER (WANDBÜNDIGE MONTAGE)

hochwertiger, sehr stabiler Spender komplett aus Edelstahl Werkstoff 1.4301, zur sicheren Lagerung und Entnahme von Ärmelschutz / Armüberziehern / Armstulpen lose Schüttung, mit internem Mechanismus zur Vermeidung der Entnahme zu vieler Einwegartikel, Oberfläche gebürstet, Oberflächenrauheit $Ra < 0,8 \mu m$, hygienische Ausführung mit Schrägdach, fugenfreie Außenwand zur leichten Reinigung, elektrolytisch aufgebrachtes Füllgut-Symbol, einfache Befüllung von oben, mit Füllstandsanzeige, Bestandteil des Sailer-Spendersystems für ein einheitliches Erscheinungsbild, mit Montagerahmen zur einfachen und komplett wandbündigen Montage (ermöglicht u.a. nachträgliches Absilikonieren), passend sowohl für Magnetmontage mit 4 oder 6 Stück Sailer Hygienic Design Magneten als auch für direkte Montage auf die Wand (Magnete oder Wandmontagematerial nicht im Lieferumfang enthalten - bitte gesondert bestellen)

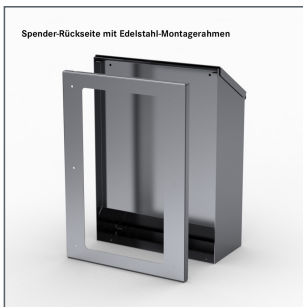


Spender-Rückseite mit eingesetztem Edelstahl-Montagerahmen

PRODUKTDDETAILS

Artikelnummer: **EWSP_AUE_WB**

Maße (B x T x H): 406 x 170 x 565 mm



Spender-Rückseite mit Edelstahl-Montagerahmen

FRIEDRICH SAILER GMBH

Memminger Str. 55
89231 Neu-Ulm
Bayern / Deutschland

www.friedrich-sailer.de
info@friedrich-sailer.de
+49 [0] 731 98 59 0-0