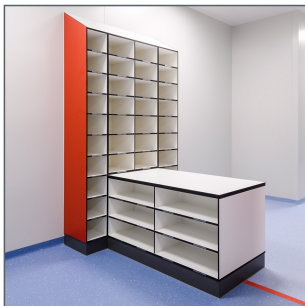


## SIT-OVER-BANK HPL MIT BEIDSEITIGEN SCHUHFÄCHERN (3 EBENEN)

Überschwenkbank für Personalschleusen vor Reinräumen und in Lebensmittelbetrieben, zum Überschwenken beim Schuhwechsel, aus hochwertigem HPL-Vollkernmaterial mit schwarzem Kern, Farbe und Oberflächenrauheit (HPL1 RA < 0,7 µm und HPL2 RA < 1,5 µm) zur Wahl nach Sailer-Farbfächer, stabile Sitzfläche Stärke 26 mm (2 x 13 mm HPL), Schuhfächer auf beiden Seiten in je 3 Etagen angeordnet, damit getrennte Einstellmöglichkeit für reines Schuhwerk auf der einen und unreines Schuhwerk auf der anderen Seite, je Schuhfach vorbereitet für Beschriftung mit magnetisch fixierten, variabel gestaltbaren Edelstahlschildern im Format 100 x 8 mm (Artikel HPL\_ES\_100-8 - bitte gesondert bestellen), Sockelhöhe 100 mm



### PRODUKTDDETAILS

Artikelnummer: **HPL\_SOB\_BS3R\_SON**

Gesamtmaße sowie Anzahl und Maße der Schuhfächer nach Kundenwunsch (bitte angeben)

Artikelnummer: **HPL\_SOB\_BS3R\_24-60-60**

Maße (B x T x H): 2400 x 600 x 600 mm,

beidseitig je 24 Schuhfächer (je 8 Schuhfächer auf 3 Ebenen), Innenmaße Schuhfächer (B x T x H): 287 x 384 x 145 mm

Artikelnummer: **HPL\_SOB\_BS3R\_21-60-60**

Maße (B x T x H): 2100 x 600 x 600 mm,

beidseitig je 21 Schuhfächer (je 7 Schuhfächer auf 3 Ebenen), Innenmaße Schuhfächer (B x T x H): 287 x 384 x 145 mm



Artikelnummer: **HPL\_SOB\_BS3R\_18-60-60**

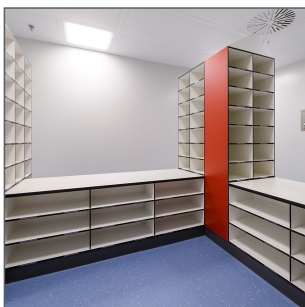
Maße (B x T x H): 1800 x 600 x 600 mm,

beidseitig je 18 Schuhfächer (je 6 Schuhfächer auf 3 Ebenen), Innenmaße Schuhfächer (B x T x H): 287 x 384 x 145 mm

Artikelnummer: **HPL\_SOB\_BS3R\_15-60-60**

Maße (B x T x H): 1500 x 600 x 600 mm,

beidseitig je 15 Schuhfächer (je 5 Schuhfächer auf 3 Ebenen), Innenmaße Schuhfächer (B x T x H): 287 x 384 x 145 mm



Artikelnummer: **HPL\_SOB\_BS3R\_12-60-60**

Maße (B x T x H): 1200 x 600 x 600 mm,

beidseitig je 12 Schuhfächer (je 4 Schuhfächer auf 3 Ebenen), Innenmaße Schuhfächer (B x T x H): 287 x 384 x 145 mm

### FRIEDRICH SAILER GMBH

Memminger Str. 55  
89231 Neu-Ulm  
Bayern / Deutschland

[www.friedrich-sailer.de](http://www.friedrich-sailer.de)  
[info@friedrich-sailer.de](mailto:info@friedrich-sailer.de)  
+49 [0] 731 98 59 0-0



## FRIEDRICH SAILER GMBH

Memminger Str. 55  
89231 Neu-Ulm  
Bayern / Deutschland

[www.friedrich-sailer.de](http://www.friedrich-sailer.de)  
[info@friedrich-sailer.de](mailto:info@friedrich-sailer.de)  
+49 [0] 731 98 59 0-0