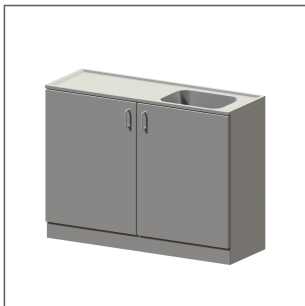


REINRAUM-SPÜLTISCH ZWEIFLÜGELIG

aus Edelstahl Werkstoff 1.4301, Oberfläche Mattschliff, Oberflächenrauheit $Ra < 0,8 \mu m$, Korpus doppelschalig, Innenraum reinraumgerecht versiegelt, doppelschalige lasergeschweißte Türen, Scharniere mit Schließautomatik und Anschlagdämpfung, 3-dimensional verstellbar, Türen mit Bügelgriff, Oberplatte mit Profilrand, bündig eingeschweißtes Becken, seitliche Ablagefläche mit Neigung zum Becken hin, Edelstahlauslauf mit Kunststoffsiphon, mit Sockelblende und höhenverstellbaren Füßen zum Ausgleich von Bodenunebenheiten



PRODUKTDDETAILS

Artikelnummer: **RSPT2_08-06-09_R**

Maße (B x T x H): 800 x 600 x 900 mm, Becken rechts, Beckenmaße (B x T x H): 330 x 330 x 200 mm

Artikelnummer: **RSPT2_10-06-09_L**

Maße (B x T x H): 1000 x 600 x 900 mm, Becken links, Beckenmaße (B x T x H): 400 x 400 x 200 mm

Artikelnummer: **RSPT2_10-06-09_R**

Maße (B x T x H): 1000 x 600 x 900 mm, Becken rechts, Beckenmaße (B x T x H): 400 x 400 x 200 mm

Artikelnummer: **RSPT2_12-06-09_L**

Maße (B x T x H): 1200 x 600 x 900 mm, Becken links, Beckenmaße (B x T x H): 500 x 400 x 250 mm

Artikelnummer: **RSPT2_12-06-09_R**

Maße (B x T x H): 1200 x 600 x 900 mm, Becken rechts, Beckenmaße (B x T x H): 500 x 400 x 250 mm

Artikelnummer: **RSPT2_SON**

Sonderanfertigung, Maße nach Kundenvorgabe (bitte angeben)

Artikelnummer: **RSPT2_08-06-09_L**

Maße (B x T x H): 800 x 600 x 900 mm, Becken links, Beckenmaße (B x T x H): 330 x 330 x 200 mm

FRIEDRICH SAILER GMBH

Memminger Str. 55
89231 Neu-Ulm
Bayern / Deutschland

www.friedrich-sailer.de
info@friedrich-sailer.de
+49 [0] 731 98 59 0-0